

令和5年度

部会員会議
報告書

令和5年5月16日(火)
於：華王殿



公益社団法人 松阪法人会 女性部会

令和5年度 部会員会議

15時00分～

1. 開会のことば
2. 女性部会の歌
3. 来賓紹介
4. 直前部会長あいさつ
5. 報告事項
 - (1) 令和4年度事業報告及び収支報告
 - (2) 任期満了に伴う役員改選
 - (3) 令和5年度事業計画及び収支予算
6. 新部会長あいさつ
7. 来賓祝辞
8. 閉会のことば

交流会

15時40分～

元大寿司大将 松田春喜氏 による寿司膳

事業報告

(令和4年4月1日～令和5年3月31日)

1. 諸会議等

名称	開催日	主たる議題	出席数	会場
部会員会議	5月10日	令和3年度事業報告及び収支報告 令和4年度事業計画及び収支予算報告	30	華王殿
正副部会長 会議	9月15日	次期役員改選の件	6	コメダ 珈琲店
	10月22日	次期役員改選の件	6	コメダ 珈琲店
	11月7日	次期役員改選の件	5	こしか
	12月15日	次期役員改選の件	5	コメダ 珈琲店
	1月7日	次期役員改選の件	5	庄市
	1月20日	次期役員改選の件	5	コメダ 珈琲店
	2月2日	次年度委員会編成・事業予定の件	6	コメダ 珈琲店
役員会	4月26日	令和3年度部会事業報告案・収支報告案の件 令和4年度部会員会議・記念講演会の件 やまざくら25号発行の件 親子租税教室の件 絵はがきコンクールの件	19	市民活動 センター
	9月28日	親子租税教室の件 絵はがきコンクールの件 研修旅行の件 税金クイズの件 年末署長講演会・交流会の件 レクリエーション大会の件 会員・部会員増強の件 歩け歩け大会の件 情報交換会「四日市」参加の件 全国女性フォーラム「愛媛大会」の件	22	市民活動 センター
	11月15日	レクリエーション大会の件 年末署長講演会・交流会の件 絵はがきコンクール表彰式の件 研修会と趣味講座の件 歴史文化・健康講座の件 会員増強の件 令和5年度公益事業計画案・予算案の件 任期満了に伴う役員改選の件 令和5年度部会事業計画案・予算案の件	19	市民活動 センター
	2月7日	任期満了に伴う役員改選の件 令和5年度事業計画案・予算案の件 令和5年度部会員会議・記念講演会の件 全国女性フォーラム「愛媛大会」の件 歴史探訪の件	21	市民活動 センター

	3月23日	「やまざくら26号」発行の件 新役員変更の件 新旧役員顔合わせ 令和5年度事業計画案・予算案の件 令和5年度部会員会議と交流会の件 親子租税教室の件 絵はがきコンクールの件 令和5年度研修旅行の件	22	市民活動センター
プロジェクト委員会	4月6日	親子租税教室の件 絵はがきコンクールの件	7	事務局
	4月11日	正副委員長会議 親子租税教室・税金ビンゴの件	7	事務局
	5月11日	親子租税教室下見	6	クラギ文化ホール
	5月19日	税金ビンゴ・参加賞・部会員当日参加要請の件 親子租税教室・絵はがきコンクールチラシ封入作業 松阪市・多気町・大台町教育委員会訪問(チラシ配布)	15	松阪商工会議所
			4	各教育委員会
	5月20日	明和町教育委員会訪問(チラシ配布)	1	明和町教育委員会
	6月7日	正副委員長会議 親子租税教室・警察音楽隊打合せ	6	事務局
	6月18日	三重県警察音楽隊「ふれ愛コンサート」視察	5	白山総合文化センター
	6月24日	親子租税教室の件 絵はがきコンクールの件	14	市民活動センター
	6月27日	親子租税教室・クラギ文化ホール打合せ	3	クラギ文化ホール
	7月1日	農業屋コミュニティ文化センター抽選会	1	コミュニティ文化センター
	7月5日	親子租税教室参加者抽選会	6	事務局
	7月7日	親子租税教室・クラギ文化ホール打合せ	5	クラギ文化ホール
	7月15日	正副委員長会議 親子租税教室の件	5	事務局
	7月19日	親子租税教室リハーサル	23	松阪商工会議所
	7月25日	親子租税教室参加賞封入	13	松阪商工会議所
	10月7日	絵はがきコンクール選考会	10	事務局
	10月11日	絵はがきコンクール 署長賞選考	3	税務署
	10月17日	絵はがきコンクール 会長賞選考	4	事務局
	10月19日	絵はがきコンクール 教育長賞選考	2	松阪市教育委員会
	10月27日	絵はがきコンクール参加賞封入	7	事務局
11月11日	令和5年度公益事業計画案・予算案の件 絵はがきコンクール表彰式の件 税金展準備	8	松阪商工会議所	
2月18日	三重県警察音楽隊「ふれ愛コンサート」視察	5	白山総合文化センター	

総務委員会	4月26日	部会員会議・記念講演会の件	7	市民活動センター
	5月9日	部会員会議・記念講演会下見・打合せ	5	華王殿
	10月31日	令和5年度事業計画の件	4	田替藤商店
	1月16日	令和5年度部会員会議・記念講演会の件	3	田替藤商店
組織委員会	10月17日	レクリエーション大会の件	4	事務局
	11月14日	レクリエーション大会の件	3	事務局
税制委員会	9月6日	年末署長講演会と交流会の件 税金クイズ表彰式の件	5	事務局
	11月17日	年末署長講演会役割分担の件 税金クイズ表彰式の件 研修会と趣味講座の件	5	事務局
	11月28日	年末署長講演会打合せ	5	華王殿
	1月17日	令和5年度研修旅行の件	6	事務局
	1月23日	研修会と趣味講座打合せ	5	彦兵衛
	1月26日	令和4年度のまとめ 令和5年度事業計画の件	4	華王殿
広報委員会	4月12日	「やまざくら25号」編集	8	事務局
	4月22日	正副委員長会議 「やまざくら25号」校正	4	事務局
	5月13日	令和4年度広報活動各事業担当の件	7	事務局
	6月15日	正副委員長会議 本会広報誌「鈴の和180号」の件	3	事務局
	6月28日	正副委員長会議 本会広報誌「鈴の和180号」の件	3	事務局
	8月4日	正副委員長会議 本会広報誌「鈴の和180号」の件	3	事務局
	3月9日	「やまざくら26号」の件	5	事務局
厚生委員会	9月6日	歴史探訪の件	4	コメダ珈琲店
	10月6日	歴史探訪「斎宮」下見	4	斎宮
	11月5日	歴史探訪の件	4	さと
	2月7日	歴史探訪の件	2	市民活動センター
令和5年度委員予定者会議	2月24日	部会長・新正副部会長・委員長会議 令和5年度事業計画案・予算案の件	10	市民活動センター
	3月6日	税制・研修委員会 令和5年度親子租税教室の件	9	事務局
	3月13日	総務・厚生委員会 令和5年度部会員会議と交流会の件	6	事務局

2. 諸事業等

開催日	名 称	出席数
4月14日	第16回全国女性フォーラム「静岡大会」	4
4月26日	統括官による～知って得する!税金講座～「雑収入・自主点検チェックシートについて」 松阪税務署 法人課税部門 統括国税調査官 山吉 浩司 氏	19
5月10日	やまざくら 25号 発行	—
5月10日	記念講演会 演題「老舗女将が語る 日本の心とおもてなし」 講師 京菓匠「笹屋伊織」十代目女将 田丸 みゆき氏	52
5月17日	租税教室講師養成研修会 講師:津税務署 税務広報広聴官	5
5月19日	松阪市教育委員会教育長表敬訪問	3
6月～9月	第12回税に関する絵はがきコンクール募集 対象:松阪税務署管内の小学5・6年生児童 テーマ:税に関する絵 作品展示:税を考える週間 税金展(11/12～11/13)	474
7月26日	松阪税務署長表敬訪問	8
7月30日	第13回親子租税教室「税ってなあ～に!!」 三重県警察音楽隊による「ふれ愛コンサート」と税金ビンゴ	288 部会員 21
9月28日	統括官による～知って得する!税金講座～「どこに調査に行くのか?」 松阪税務署 法人課税部門 統括国税調査官 武田 行弘 氏	22
10月19日	租税教室講師養成研修会 講師:津税務署 税務広報広聴官	2
11月 1日	女連協 情報交換会「四日市」	9
11月 5日	第26回 歩け歩け大会(本会共催) ～自然の中で小さな発見👁️👁️見つけ隊!!～阿坂地区	222 部会員 11
11月12日 ～13日	税金展 税に関する絵はがきコンクール 入選作品展示	4
11月17日	レクリエーション大会(合同親睦ボウリング大会)	28 内部会員 13
11月29日	年末署長講演会と交流会 演題「税務署の仕事」 講師 松阪税務署長 瀬木 文雄 氏 税金クイズ表彰式	27
12月 1日	税制改正要望活動 松阪市長 竹上 真人氏/松阪市議会議長 山本 芳敬氏・副議長 米倉 芳周氏	2
12月14日	税に関する絵はがきコンクール表彰式(本会共催)	61
1月10日	新春署長対談(本会共催)	3
1月26日	いちごプロジェクト研修会と趣味講座「インクアート」	21
2月 7日	統括官による～知って得する!税金講座～「インボイス制度」 松阪税務署 法人課税部門 統括国税調査官 武田 行弘 氏	21
3月 7日	歴史探訪 「斎宮」	16
3月23日	統括官による～知って得する!税金講座～「相続と贈与」 松阪税務署 法人課税部門 統括国税調査官 武田 行弘 氏	22

収支報告書

(令和4年4月1日～令和5年3月31日)

(単位:円)

科目	収入	支出	備考
前年度繰越金	790,684		
受取負担金	570,000		
雑収益	5,011		決算利息等
管理費	0	44,367	
役員会費	0	19,572	5回開催
通信運搬費	0	19,945	報告書等発送費・i-fax費用
印刷製本費	0	1,170	報告書作成費
旅費交通費	0	3,680	他会事業参加交通費
渉外慶弔費	0	0	
雑費	0	0	
事業費	444,200	1,109,885	
女性フォーラム「静岡」	157,790	207,890	本会助成 157,790
委員会費	0	31,885	
部会員会議	38,290	69,850	参加費・会場費・交流会費
記念講演会	12,000	162,449	参加費・会場費・講師料・演題
レクリエーション大会 (合同親睦ボウリング大会)	32,240	77,194	参加費・参加賞
年末懇談会	78,000	192,750	参加費・会場費・アフタヌーンカフェ
税金クイズ	0	27,135	記念品代
研修会と趣味講座 (バス研修旅行代替事業)	20,000	116,784	参加賞・会場費・講師料・材料費
やまざくら発行	0	77,668	記念号のため法人会全会員に配付
歴史文化・健康講座	16,500	41,600	参加賞 交通費・施設見学・昼食代補助
情報交換会「四日市」	89,380	104,680	参加費 本会助成 75,380
当年度収支計	1,019,211	1,154,252	
当年度 収入計-支出計		▲ 135,041	
次年度繰越金		655,643	

役員名簿

役職	氏名	事業所名
部会長	高 須 光 代	岡田物産(株)
直前部会長	西 口 喜 代 子	(株)アンデルセン
副部会長	鈴 木 明 子	ベルウッドエステート(株)
副部会長	田 替 藤 潤 子	(株)田替藤商店
副部会長	土 井 淳 子	(株)みなとや呉服店
委員長	イ ズ ミ 香	(株)メープルリーフ
委員長	竹 内 仁 代	クラギ(株)
委員長	服 部 尚 子	(株)長栄軒
委員長	林 絢 子	アシュメリー・クリエイト(株)
委員長	林 華	(株)SECOND SCRUM INC.
委員長	森 谷 和 歌 子	(株)アクティオ
委員	荒 木 美 香	(株)アラキ
委員	元 坂 桐 子	元坂酒造(株)
委員	谷 口 景 子	池田建設(株)
委員	長 嶋 美 季	三重ダイハツ販売(株)
委員	長 谷 か よ	長谷電工(株)
委員	濱 田 純 子	(有)余谷木材
委員	松 本 比 登 美	松阪興産(株)
委員	水 谷 裕 子	(有)大平工具製作所
委員	村 林 美 保	(株)ムラキ
委員	森 岡 弓 子	(株)サンキョーレンタリース
委員	吉 村 真 美	吉村建設(有)

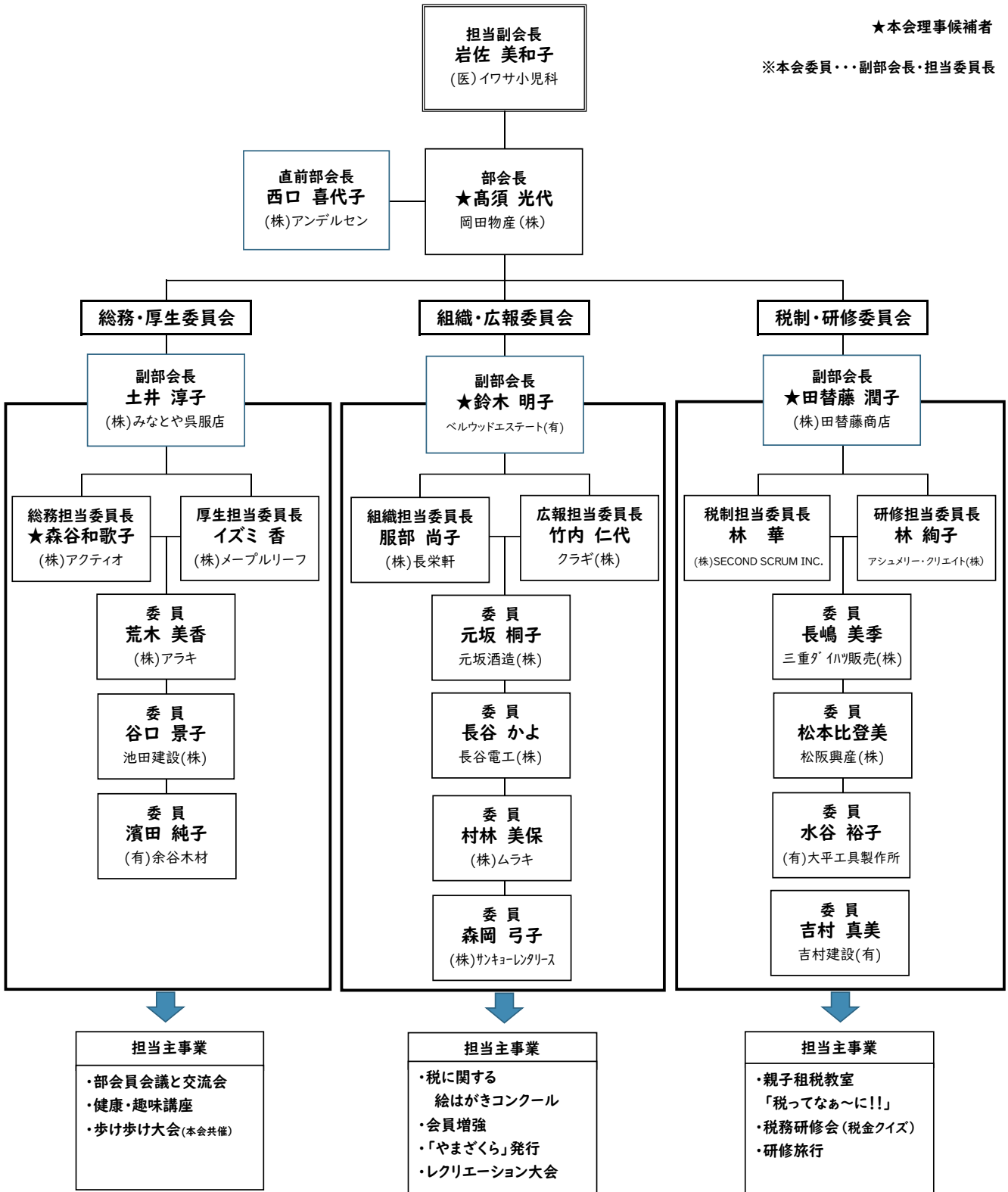
(各役職五十音順)

本会理事(案)
高 須 光 代
鈴 木 明 子
田 替 藤 潤 子
森 谷 和 歌 子

組織図

★本会理事候補者

※本会委員・・・副部長・担当委員長



(委員名五十音順)

令和5年度 事業計画

開催年月	会 議	事 業 名	本会事業
令和5年 4月	役員会	通年「税ってなあ〜に!!」オンライン版配信 第17回全国女性フォーラム「愛媛大会」(4/13)	理事会(4/25)
5月		部会員会議と交流会(5/16) やまざくら26号発行 租税教室講師養成研修会	総会(5/25) 記念講演会 租税教室(出前教室)
6月		第13回税に関する絵はがきコンクール募集(~9/30)	
7月	役員会	第14回親子租税教室「税ってなあ〜に!!」(7/22) 税務署長訪問	
8月			広報誌第182号発行
9月	役員会		夏期講演会・懇談会 理事会(9/5)
10月		研修旅行「青森」(10/3~5) 絵はがきコンクール選考会	70周年記念式典・ 講演会(10/25) 全国大会「群馬」 (10/18~19)
11月	役員会	第26回歩け歩け大会(本会共催) レクリエーション大会 税金クイズ発行 絵はがきコンクール展示(税金展)	第27回歩け歩け大会 税金展
12月		署長講演会・年末懇談会・税に関する絵はがきコンクール表彰式(本会共催) 税制改正要望(陳情)(本会共催)	署長講演会・年末懇談会・税に関する絵はがきコンクール表彰式 理事会
令和6年 1月	役員会	新春署長対談(本会共催) 税務研修会(税金クイズ表彰式) 健康・趣味講座	新春署長対談 広報誌第183号発行
2月			租税教室(出前教室)
3月	役員会		理事会

※上記の他、各委員会は随時開催する

収支予算書

(令和5年4月1日～令和6年3月31日)

(単位:円)

科 目	収 入	支 出	備 考
前年度繰越金	655,643		
受取負担金	520,000		
雑収益	4		
管理費		135,000	
役員会費		50,000	会場費・飲物代等
通信運搬費		20,000	報告書等発送費・i-fax費用
印刷製本費		5,000	報告書作成費
旅費交通費		10,000	他単位会事業等参加旅費
渉外慶弔費		30,000	
雑費		20,000	振込手数料他
事業費		805,000	
女性フォーラム		60,000	参加予定4名 補助@15,000
委員会費		60,000	3委員会 @20,000
部会員会議と交流会		312,000	会場費・交流会補助等
レクリエーション大会		50,000	会場費・参加賞等
税務研修会(税金クイズ)		90,000	会場費・景品等
研修旅行		86,000	旅費補助等
山ざくら発行		77,000	デザイン製作費・印刷製本費
健康・趣味講座		50,000	会場費・講師料等
予備費		20,000	
収支計	520,004	940,000	
当年度 収入計－支出計		▲ 419,996	
次年度繰越金		235,647	

※科目間・事業間の流用を認める



松阪法人会 女性部会の歌

歴史を誇る 松阪の
朝日に輝く 山桜
税の知識を 学びつつ
今日の幸せ かみめて
企業につくす 法人会
ああ楽しみ集い 女性部会

もみぢ葉映える 高見山
流れけ清き 香肌峡
納めし税を 見守りて
明日に夢を ふくらませ
地域につくす 法人会
ああ希望にみちた 女性部会

四季をいろどる 大台ヶ原
お茶の香りや 多気の郷
ともに結びし 納税だすき
未来に道を 開かんと
社会につくす 法人会
ああみなぎる力 女性部会